

位于同一眼丘上，远端稍分离并列，前中侧眼间距约两倍于前中眼间距，后中、侧眼间距约3倍于后中眼间距。中眼域后边大于前边，宽大于长。背甲黑褐色，颈沟深，黄褐色，背甲的正中线有刺2枚，位于颈沟的前、后方，前刺小，弯向前方，后刺大，侧面观形如刀刃，向上顶端微向前弯。中窝附近有一列4刺，基部愈合，居中一对朝向上方，两侧一对各自朝向其外侧。故名六刺瘤腹蛛。胸甲黑褐色。螯肢淡褐色，前齿堤3齿，后齿堤2齿。颚叶、下唇褐色呈黄白色。触肢、步足黄褐色有黑褐环纹。腹部三角形，前半部中间低，两肩部圆而隆起，体的后缘正中向前凹入。背面正中有一行黑色斑：前面2个底边相对的三角形斑，中后段有一长杆形斑，斑的外周为黄褐色围绕。两侧为左右对称的褐色斑3对。腹部腹面正中淡褐色，上有3对肌痕，周边为黄色。腹面两侧黄白色间以灰色，有左右排列呈八字形斜纹6—7对。

观察标本：1♀幼体，贵州湄潭，1986年5月7日，李富江采；外雌器结构仿 Schenkel, 1963。

地理分布：中国 [Loochow, Guik-su (Schenkel, 1963)、贵州湄潭]。

瓢蛛属 Genus *Paraplectana* Brito Capello, 1867

Paraplectana Brito de Capello, 1867 *Mem. Ac.* 4 (1)

本属与曲腹蛛属 *Cyrtarachne* 极相似，但有以下几点区别：背甲中央拱起程度较弱；腹部背面观近于八角椭圆形，似瓢蚱；腹部背面美丽、光滑，多对称排列的斑点，周缘肌痕较多。

模式种：*Paraplectana thorntoni* (Blackwall, 1865)

生活习性亦与曲腹蛛属 *Cyrtarachne* 相似。

已知分布于非洲区（塞拉利昂、东非、刚果等地）和东洋区（缅甸、爪哇、日本等地）。我国分布于浙江、湖南、四川、贵州、云南等省。

种的检索表

- 1 腹部背面浅红褐色，有20个黄白斑，对称排列 (2—6—6—4—2) …… 坂口瓢蛛 *P. sakaguchii*
— 腹部背面浅黄灰色，有16个黑褐色斑，对称排列 (2—4—4—2) …… 对马瓢蛛 *P. tsushimensis*

坂口瓢蛛 *Paraplectana sakaguchii* Uyemura, 1938 (图277)

Paraplectana sakaguchii Uyemura, 1938 *Acta arachn. Tokyo* 3: 93, fig. 1, Pl. 7 (♀); Yaginuma, 1971: 62, pl. 26, fig. 152; Wang *et al.*, 1985: 66, fig. III; Yaginuma, 1986: 111, Pl. 28; Feng, 1990: 80, fig. 55, Pl. 26 (55)

Paraplectana quadrimamilata Schenkel, 1963: 177, fig. 102 (♀ juv.) syn. n.

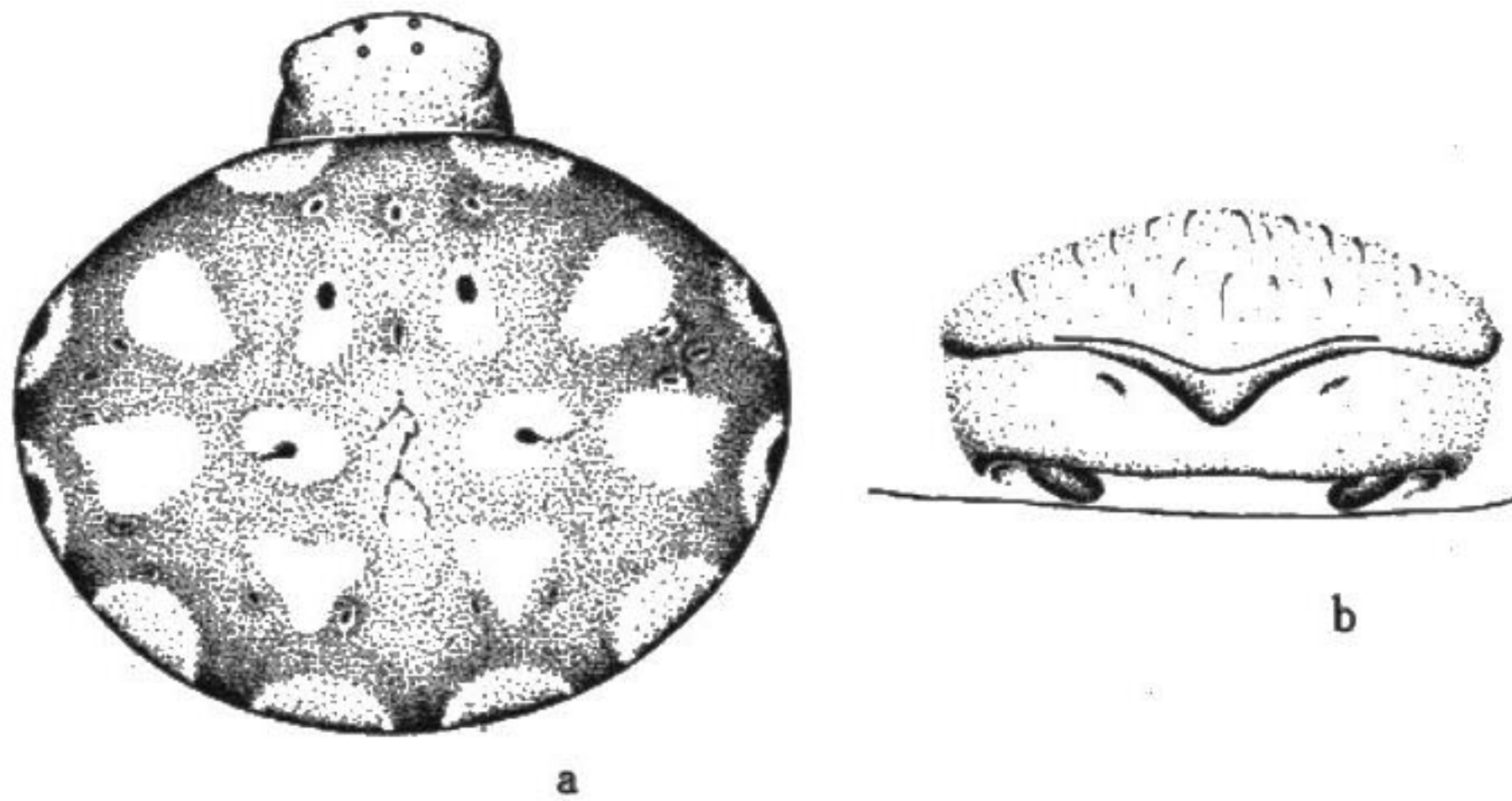


图277 坂口瓢蛛 *Paraplectana sakaguchii*
a. 雌蛛外形 body (♀), b. 外雌器腹面观 epigynum, ventral

雌蛛体长9.50, 腹部长7.80, 宽9.40。前后两眼列均微后曲, 前、后中眼间距远较各自的中、侧眼间距为狭, 中眼域宽大于长, 前边稍大于后边。背甲及附肢均呈红褐色, 生活时鲜黄色。胸甲黄褐色, 前缘向后凹陷与下唇基部弧形后突相嵌合。腹部背面浅红褐色, 有20个黄白斑, 第一列2个, 第二、三列各6个, 第四列4个, 第五列2个, 为均匀对称性分布, 在第二、三列两侧的黄白斑中央各有一个漆黑色圆斑。腹面黄褐色, 外雌器的垂体狭短, 略呈三角形, 两侧凹陷位于生殖盾后方近生殖沟处。

申克尔 (Schenkel, 1963) 根据1♀性若蛛所定四乳突瓢蛛 *P. quadrimamillata*, 作者认为系本种的同物异名。

观察标本: 1♀, 贵州, 1983年8月上旬, 郑茂材采。

地理分布: 中国 (湖南、四川、贵州、云南)、日本。

对马瓢蛛 *Paraplectana tsushimensis* Yamaguchi, 1960 (图278)

Paraplectana tsushimensis Yamaguchi, 1960 *Sci. Bull. Lib. Arts. Educ., Nagasaki Univ.* 11: 4, P1. 1, figs. A/1-7, B (♀♂); Yaginuma, 1986: 111, pl. 28 (7)

雌蛛体长9.20—9.25。体长9.20者, 腹部长7.55, 宽10.00。前后两眼列均微后曲, 前后中眼距远较各自的中、侧眼距为狭, 中眼域宽大于长, 前边稍大于后边。背甲及附肢均橙黄色, 胸甲同色, 前缘后凹。腹部背面淡黄灰色, 有16个黑褐色斑, 为均匀对称性分布。第一列2个, 第二、三、四列各4个, 第五列2个, 其中, 第四列的侧面两个及最后一列的2个斑位于腹缘, 从背面观不易见。外雌器基本结构与坂口瓢蛛 *P. sakaguchii* 相同略有差异, 垂体比例稍大, 侧凹陷位于生殖盾中后部两侧, 距生殖沟稍有一段距离。

观察标本: 1♀, 湖南浏阳大围山, 1988年7月上旬, 胡绍海采; 浙江松阳, 1988年6月25日, 陈银方采。

地理分布: 中国 (浙江、湖南)、日本。